

Corrections

ASSR2

2011

Question 1



Dans cette situation, à rollers :

- je ralentis.....A
- je dépasse en empruntant la bande cyclable.....B
- je dépasse en roulant sur la chaussée.....C
- je signale ma présence.....D

PLUSIEURS réponses sont attendues.

Question 2

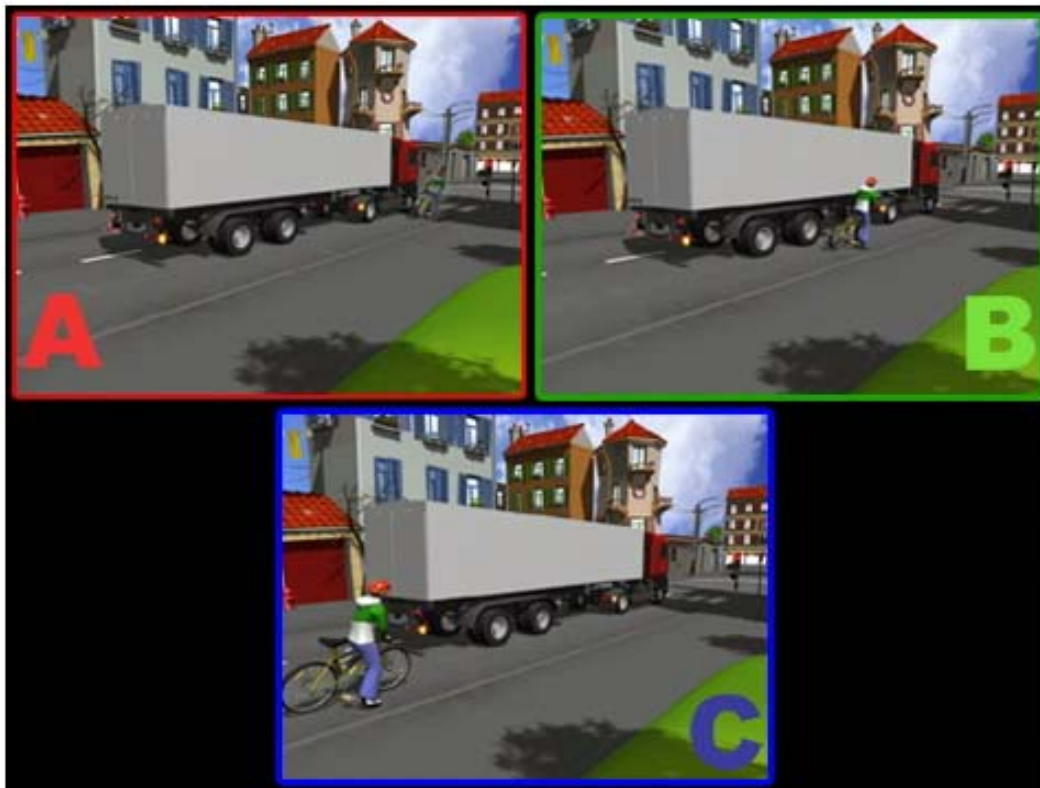


Je traverse :

- en une fois, si les trois feux piétons sont verts.....**A**
- en une fois, dès qu'un seul des feux piétons est vert.....B
- voie après voie, dès que chaque feu piéton est vert.....**C**

PLUSIEURS réponses sont attendues.

Question 3



A vélo, je vais tout droit.

Quel est le bon positionnement sur la chaussée ?

- Image A.....A
- Image B.....B
- Image C.....C

UNE SEULE réponse est attendue.

Question 4



Sur ce vélo :

-j'ai le droit de transporter un enfant.....A

Le casque est conseillé :

- pour le conducteur.....B

- pour le passager.....C



PLUSIEURS réponses sont attendues.

Question 5



Dans cette situation,

- je démarre immédiatement.....A
- j'attends que le feu passe au vert.....B
- je m'assure que toutes les voitures s'arrêtent.....C

PLUSIEURS réponses sont attendues.

Question 6



Pour aller tout droit :

- je suis bien placé.....A
- je dépasse le bus par la droite.....B
- je dépasse le bus par la gauche.....C
- j'attends que le bus ait tourné.....D

PLUSIEURS réponses sont attendues.

Question 7



Après ce panneau :

- j'arrive sur une autoroute.....A
- j'ai le droit d'y circuler :
 - . si je roule sur la bande d'arrêt d'urgence.....B
 - . si je roule à 45 km / h.....C
- je n'ai pas le droit d'y circuler.....D

PLUSIEURS réponses sont attendues.

Question 8



Ces panneaux me concernent.....A

- Dans cette situation,
- je suis suffisamment équipée pour ma sécurité.....B
 - je ralentis.....C

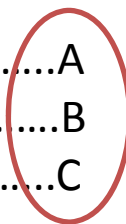
PLUSIEURS réponses sont attendues.

Question 9



Pour ma sécurité, avant chaque départ, je vérifie que mon cyclomoteur est équipé :

- de freins en bon état.....A
- d'un éclairage en état de fonctionnementB
- de pneus en bon état.....C



PLUSIEURS réponses sont attendues.

Question 10



En cas de contrôle, je dois obligatoirement présenter :

- la facture d'achat du cyclomoteur.....A
- mon brevet de sécurité routière.....B
- le certificat d'immatriculation de mon cyclomoteur.....C
- l'attestation d'assurance du cyclomoteur.....D

PLUSIEURS réponses sont attendues.

Question 11



Ce panneau m'indique :

- une interdiction A
- une fin d'interdiction..... B

Après ce panneau, j'ai le droit de rouler au maximum à :

- 45 km/h..... C
- 50 km/h..... D

PLUSIEURS réponses sont attendues.

Question 12



Pour tourner à droite :

- je remonte jusqu'au feu par la droite.....A
- je remonte jusqu'au feu par la gauche.....B
- j'attends derrière le camion.....C

UNE SEULE réponse est attendue.

Question 13



Pour tourner à gauche :

- j'ai bien averti.....A
- je suis bien placé.....B
- je dois marquer obligatoirement l'arrêt.....C

PLUSIEURS réponses sont attendues.

Question 14

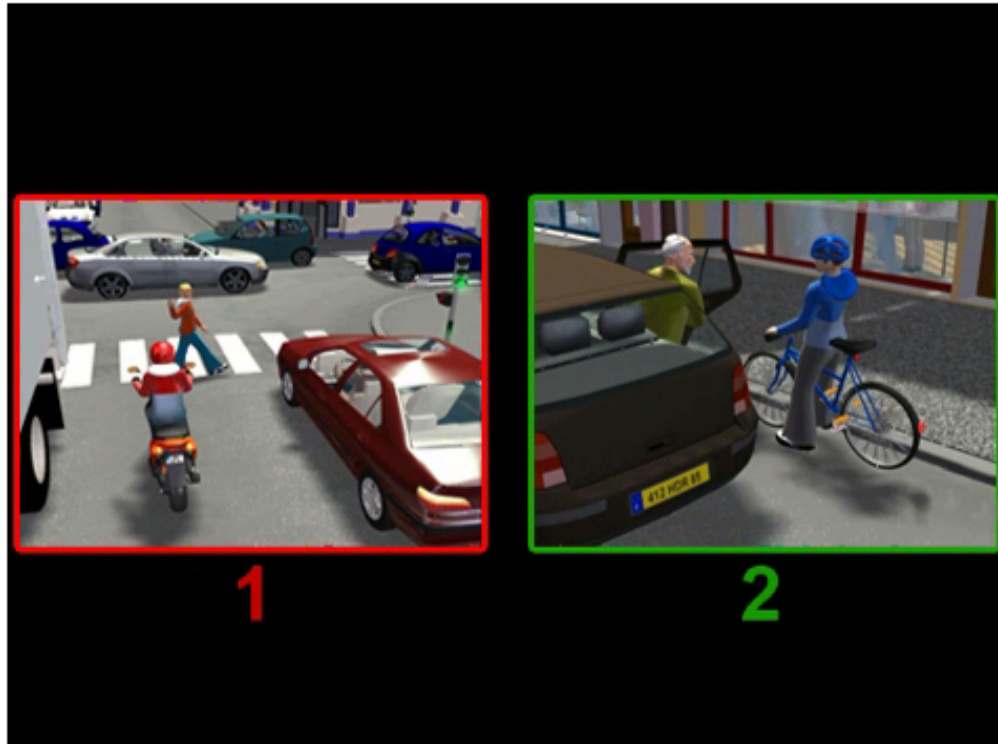


A cette intersection, pour aller tout droit :

- je ralentis.....A
- je laisse passer la voiture jaune.....B
- je passe avant la voiture bleue.....C
- je passe avant les deux voitures.....D

PLUSIEURS réponses sont attendues.

Question 15



Quelles sont les personnes qui ont un comportement dangereux pour elles ou pour les autres ?

Vignette 1

- Le cyclomotoriste.....A
- Le piéton.....B

Vignette 2

- Le cycliste.....C
- Le passager de la voiture.....D

PLUSIEURS réponses sont attendues.

Question 16



Les passagers doivent :

- utiliser un siège par personne.....A
- être attachés.....B
- déposer leurs sacs dans l'allée.....C

PLUSIEURS réponses sont attendues.

Question 17



Le jeune enfant :

- a le droit de s'asseoir à l'avant.....A
- doit être installé à l'arrière sur un rehausseur.....B

Tous les occupants d'une voiture doivent être attachés.....C

PLUSIEURS réponses sont attendues.

Question 18



Pour obtenir le BSR, il faut :

- avoir l'une des attestations de sécurité routière.....A
- avoir suivi une formation pratique en école de conduite.....B
- avoir plus de seize ans.....C

PLUSIEURS réponses sont attendues.

Question 19



Le conducteur propose de me raccompagner :

- j'accepte.....A
- je refuse car il a bu.....B
- je lui conseille de ne pas conduire.....C

PLUSIEURS réponses sont attendues.

Question 20



Prendre un médicament peut :

- augmenter mon temps de réaction.....A
- modifier mon attention.....B
- modifier ma conduite.....C

PLUSIEURS réponses sont attendues.



Plus d'informations sur le portail national d'Education à la Sécurité Routière (ESR), rubrique « attestations » :

<http://www.education-securite-routiere.fr/spip.php?rubrique2>